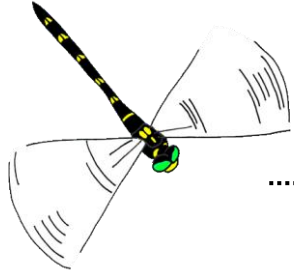


自然観どころ情報

みなづき
6月～水無月～

オニヤンマ

日本で一番大きなトンボです。水辺をビュンビュン飛びまわっています。



テイカカスラ

ツル植物で、木に巻きついて咲いています。落ちていた花でも香りを楽しめます！



オカトラノオ



トノサマガエルのオタマジャクシ

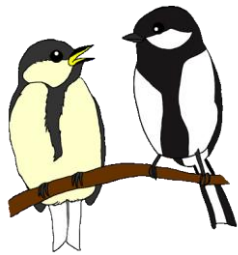
3cmもある大きなオタマジャクシです。

ツキ、ヒ、ホシ、ホイホイホイ



サンコウチョウ

名前の由来になったさえずりが聞こえるかな？



シジュウカラの親子

左の若鳥と右の親鳥、どこが違うかな？
ヤマガラ、キビタキなどの親子にも出会えるかも。



コクワガタ

樹液に昆虫が集まり始めます

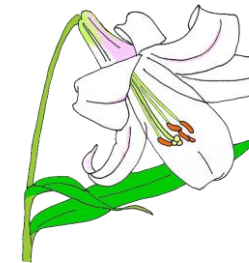


ハイケボタル

下旬ごろから出始めます。



ネジバナ



ササユリ

上旬が見ごろです。葉の形が笹に似ていることからササユリと呼ばれています。

