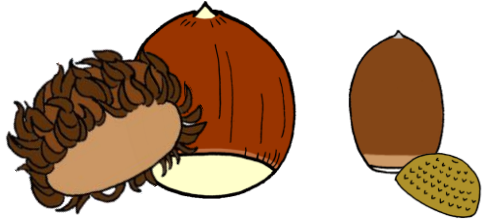


自然観とところ情報

かなづき
10月 ~神無月~

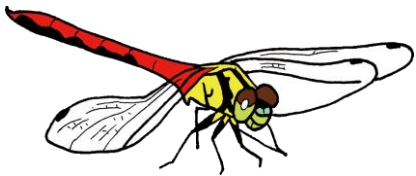


アベマキ・コナラのドングリ

木の種類によってドングリやほろしの形が違います。いろいろな生き物の大切な食料になります。



ドングリを運ぶアカネズミ



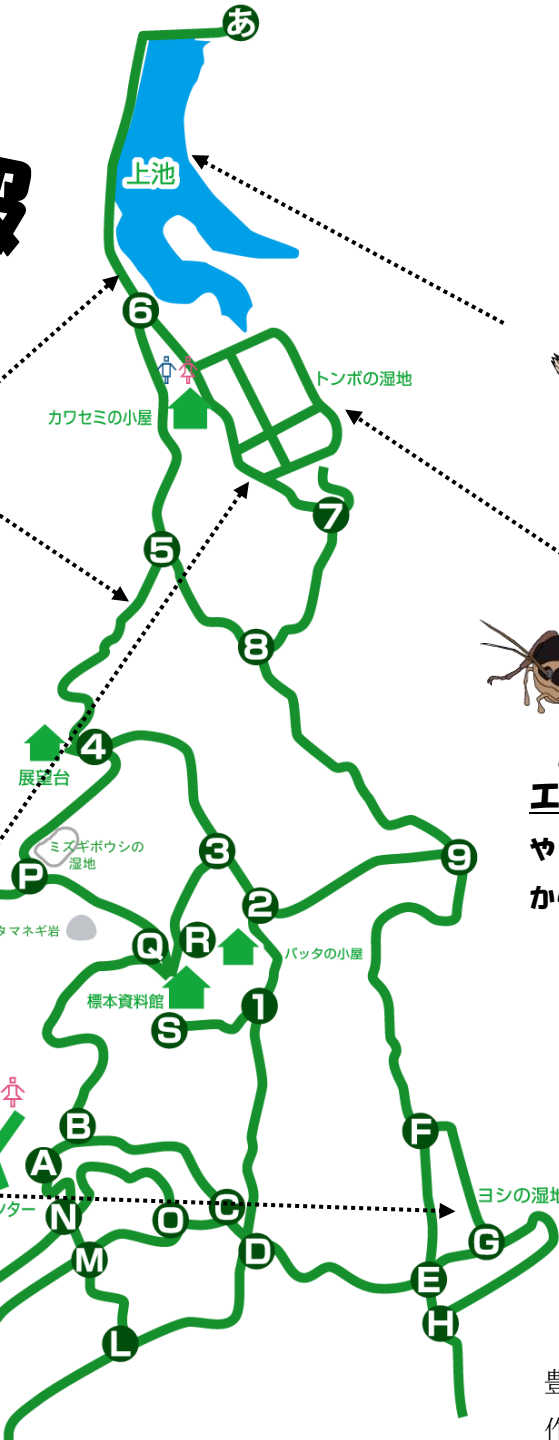
ヒメアカネ

体長3~4cmほどの小さいトンボ。自然観察の森で一番観察しやすいアカトンボの仲間です。



コウヤボウキ

白いフワフワとした花が枝先に一つ咲きます。音はこの茎を集めてほうきを作ったといわれています。



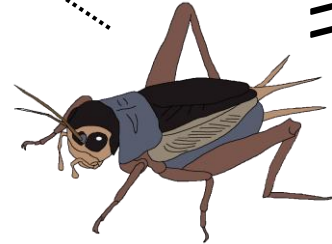
100m



マガモ

冬鳥がやってきます。下旬にはジョウビタキやアオジも見られるようになります。

コロコロリー



エンマコオロギ

やさしい鳴き声が足元から聞こえます



スイラン



ノコンギク

白から薄紫色をした野菊です。

ミソバ

小さい花が集まって金平糖のようになります。湿地一面に咲きます。

