

ハッチョウトンボ *Nannophya pygmaea* トンボ科

せかい もっと ちいさ ぜんちょう センチメートル
世界で最も小さいトンボのひとつで、全長は2cmほど。

せいじゅく ぜんしん あかいろ
成熟すると、オスは全身があざやかな赤色

きいろ ちゃいろ くろいろ しまもよう
メスは黄色、茶色、黒色の縞模様になります。

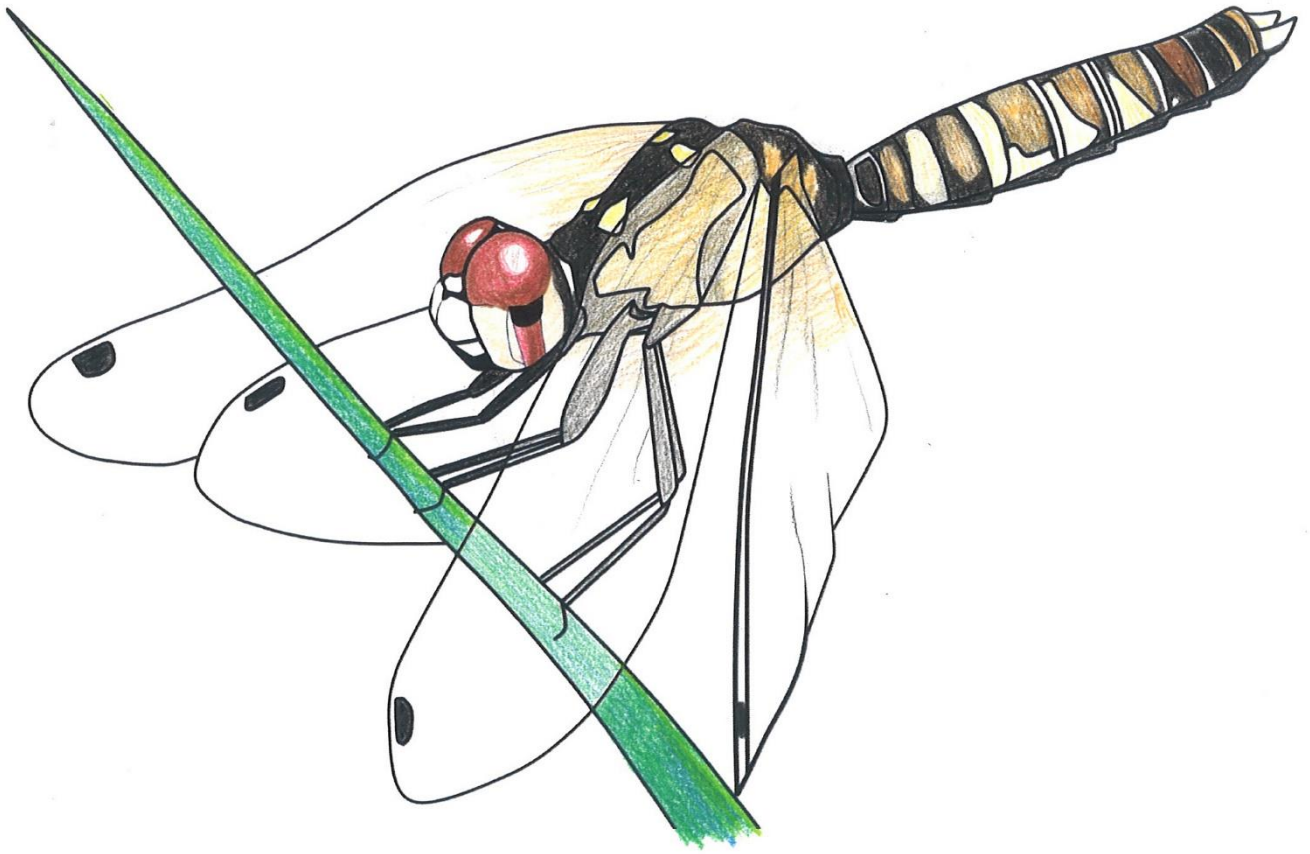
じょうやく どうろく
ラムサール条約に登録されている

とうかいきゅうりょうゆうすいしっちぐん
東海丘陵湧水湿地群のひとつ、

やなみしっち がつごろ あき み
矢並湿地で6月頃から秋にかけて見られます。

やなみしっち つうじょうひこうかい
矢並湿地は通常非公開ですが

ハッチョウトンボが見られる季節には観察会を行っています。



スタッフが
塗ってみました！

写真を検索して
実物を見本に塗っても
創造と想像で塗っても
楽しいと思います！



↑A4サイズで
プリントすると
ほぼ実物大の
ハッチョウトンボです