

やなみしっち

矢並湿地の概要



矢並湿地は豊田市の中心市街地から東へ約4km、鞍ヶ池公園の南東方向、豊田市自然観察の森の東方向に位置しています。

この湿地は低い山に囲まれた谷あい^{くらかいけ}に成立しており、市道を挟んで西湿地と東湿地の二か所があります。地表に湧き出した水でできた湧水湿地で、栄養に乏しく、小規模であることが特徴です。

また湿地内及びその周辺には、主にこの地方で見られる「東海丘陵要素植物群」をはじめとする湿地植物など約300種類の植物と、ハッチョウトンボ、ヒメタイコウチなど約500種類の昆虫が確認されています。

里地里山と同じく、矢並湿地も人が関わりあうことで湿地の植生が維持されており、地元の「矢並湿地保存会」は、湿地の富栄養化を防ぐため草刈りなどを定期的に実施しています。

平成24年(2012年)7月、矢並湿地は「東海丘陵湧水湿地群」の一つとして「ラムサール条約^{*}」湿地に登録されました。

ハッチョウトンボ



ヒメタイコウチ



観察会の様子

※「ラムサール条約」…特に水鳥の生息地として国際的に重要な湿地に関する条約

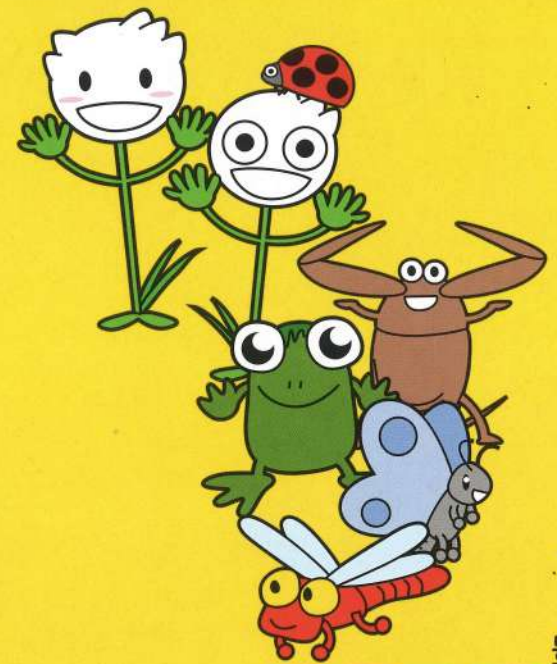
主な植物の開花時期

植物名	3月	4月	5月	6月	7月	8月	9月	10月	11月	12月
ショウジョウバカマ										
ハルリンドウ										
ヘビノボラス										
トキソウ										
カキラン										
トウカイコモウセンゴケ										
コバノトンボソウ										
キキョウ										
サギソウ										
ノリウツギ										
ミスギボウシ										
シラタマホシクサ										
ミストンボ										
ミスギク										
サワギキョウ										
サワヒヨドリ										
ミカワシオガマ										
マアザミ(キセルアザミ)										
ウメバチソウ										
リンドウ										



発行
 豊田市環境部環境政策課
 〒471-8501 豊田市西町3丁目60番地
 TEL 0565-34-6650(直)
 FAX 0565-34-6759

関連施設
 豊田市自然観察の森
 〒471-0014 豊田市東山町4丁目1206番地1
 TEL 0565-88-1310 FAX 0565-88-1311
 ●ホームページ
<http://www.toyota-kansatsu.com/>



豊田市

ラムサール条約湿地

矢並湿地



Yanami Mire

東海丘陵要素植物群

東海丘陵要素植物群は、主に東海地方（愛知県、岐阜県、三重県、静岡県）の丘陵地帯の湿地やその周辺の痩せた土地に生育する植物です。他の植物が育たないような厳しい環境に適応した植物で、こ

の地方に多く分布します。矢並湿地ではシラタマホシクサ、ミカワシオガマ、ミカワバイケイソウなどが見られます。

矢並湿地



湿地の植物



※ヘビノボラズ



トキノウ



カキラン



ハルリンドウ

夏 頃



サギソウ



キキョウ



コオニユリ

秋 頃



※シラタマホシクサ

サワギキョウ



ウメバチソウ



※ミカワシオガマ



※は東海丘陵要素植物群